

# CORRIERE DELLA SERA

C

# Design

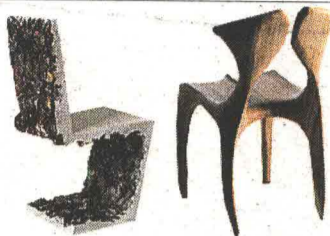
TENDENZE, PROTAGONISTI, PIACERI



### Primo piano

Dagli arredi ai tappeti alle ceramiche  
Progetti in linea verde

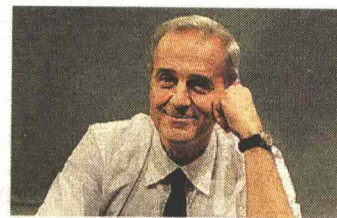
6/7



### In Fiera

Le aziende e i giovani nel segno della consapevolezza

34



### L'evento

I talk e le installazioni I protagonisti di Casa Corriere

66/68

In English

An english version on the website corriere.it



ILLUSTRAZIONE DI ELENA SALMISTRARO

# Sentimento organico

L'idea di sostenibilità pervade ogni progetto. E diventa valore

**Il gruppo Gabel e la divisione La Suite**

# Nuove ambizioni crescono con la biancheria da hotel

di **Andrea de Cesco**

**E**ccellenza e Made in Italy: sono queste le parole d'ordine del Gruppo Gabel, industria tessile fondata nel 1957 da Giuseppe Moltrasio a Rovellasca, in provincia di Como. L'imprenditore, scomparso quattro anni fa, aveva ereditato la passione per il settore dal padre, proprietario di alcuni negozi di tessuti. «L'ambiente già allora era molto competitivo: per distinguerci abbiamo puntato sulla qualità», spiega l'amministratore delegato e presidente del gruppo Michele Moltrasio, che gestisce l'azienda insieme ai fratelli Massimo, responsabile ufficio Stile e Prodotto, e Francesca, che si occupa della comunicazione e del marketing digitale.

«Produciamo in Italia il 93% di ciò che vendiamo, con una forte attenzione al territorio e nel rispetto dell'ambiente; i nostri stabilimenti si trovano a Rovellasca e a Buglio in Monte (in provincia di Sondrio). Inoltre seguiamo tutte le fasi della filiera, dalla tessitura fino alla nobilitazione dei tessuti».

Gabel, che vale 51 milioni e mezzo di euro e conta 350 dipendenti e 40 punti vendita diretti, ha iniziato producendo biancheria da letto in cotone. Nel 1976 è arrivata l'acquisizione di Vallesusa Casa, specializzata nel comparto tavola e cucina; vent'anni dopo è stata la

volta di Somma 1867, famosa soprattutto per le sue coperte in lana pregiata, e nel 2007 quella di Pretti, leader nella spugna.

Al Salone del Mobile 2019 (Padiglione 3- L30) il gruppo presenterà un'altra importante svolta: la nascita di La Suite, divisione di Somma 1867 dedicata al contract, ossia collezioni per hotel, centri benessere, yacht e residential. «Si tratta di un marchio che utilizziamo da tempo per questo tipo di forniture, pur non avendolo mai reclamizzato —

**Nel bianco** La Suite, divisione di Somma 1867

afferma Moltrasio —. È un progetto di biancheria per contesti speciali, ospitalità e residenza di prestigio, che offre un ventaglio infinito di personalizzazioni per qualsiasi ambiente, dalla camera da letto fino al bagno e alla cucina».

Gabel sarà presente anche al Fuori Salone con Simone Micheli che, all'interno del Lambrate Design District (via Ventura 14), allestirà la mostra-evento Hotel Regeneration: l'architetto e designer italiano darà vita a una serie di spaccati d'hotel arredati con la biancheria La Suite.

© RIPRODUZIONE RISERVATA

